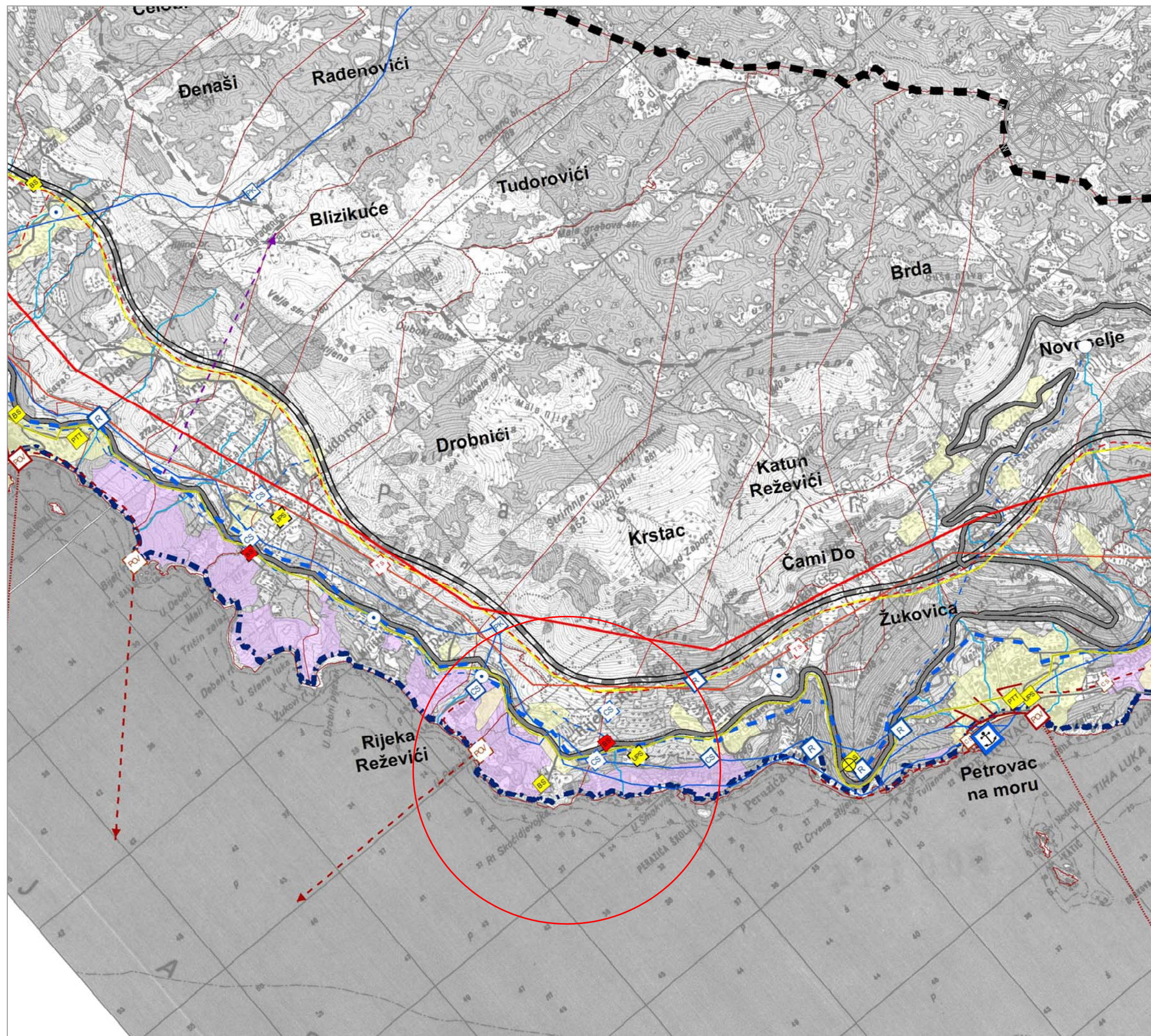


Urbanistički projekt "Turističko naselje Skočiđevojka" / Budva



LEGENDA

- Granica Opštine/Područja Plana
 - - - Granica područja NP "Lovćen"
 - Granica Morskog dobra
 - Granica GUP-a Budva-Bečići
 - Granica atara naselja
 - ~ Rijeka
 - ⊕ Izgrađene zone naselja
- INFRASTRUKTURNI SISTEMI**
- postojeći magistralni put
 - planirani magistralni put
 - planirana obilaznica
 - - - planirani turistički put
 - postojeći lokalni put
 - - - planirani lokalni put
 - ostali postojeći putevi
 - - - ostali planirani putevi
- Planirane petlje i ukrštanja
 - Benzinske stanice
 - postojeće
 - planirane
- Elektroenergetska mreža i objekti**
- postojeći nadzemni DV 110kV
 - - - planirani nadzemni DV 110kV
 - postojeći nadzemni DV 35kV
 - - - planirani nadzemni DV 35kV
 - postojeći podzemni 35kV
 - - - planirani podzemni 35kV
 - TS postojeća TS 110/35kV
 - TS planirana TS 110/35kV
 - TS postojeća TS 35/10kV
 - TS planirana TS 35/10kV
 - Alternativne lokacije komunalnih objekata
- Vodovodna mreža i objekti**
- planirani regionalni vodovod
 - postojeći lokalni vodovod
 - - - planirani lokalni vodovod
 - planirana fbr vode
 - planirana fbr za pakovanje vode
 - postojeći rezervoar
 - planirani rezervoar
 - postojeća crpna stanica
 - planirana crpna stanica
 - postojeća prekidna komora
 - postojeće izvorište
 - planirano izvorište
- Kanalizaciona mreža i objekti**
- postojeća kanalizaciona cijev
 - - - planirana kanalizaciona cijev
 - postojeći podmorski ispust
 - podmorski ispust koji se ukida
 - planirani podmorski ispust
 - postojeće PPOV
 - planirano PPOV
 - postojeća crpna stanica
 - planirana crpna stanica
- Telekomunikaciona mreža i objekti**
- postojeći optički kabl
 - planirani optički kabl
 - postojeća RR veza
 - postojeći UPS
 - planirani UPS
 - postojeća bazna stanica MT
 - planirana bazna stanica MT
 - postojeća pošta
 - planirana pošta
 - postojeći emisijski centri
 - Servisne zone
 - Luke i marine
 - - - Potencijalne gondole i žičare

■ Lokacije obuhvaćene izmjenama i dopunama

04 IZVOD IZ PPO/
PLAN INFRASTRUKTURE razmjera:
R 1:25000

investitor: Opština BUDVA oktobar 2009.

obrađivač: **MONTENEGRO**
*Urbanističko planiranje, projektovanje, konsalting,
inženjering, export-import, d.o.o.*